

Las nuevas normas de la carretera....



...y algunas indicaciones sobre cómo conducirse en ellas

1 Todo el mundo participa todo el tiempo...

CUALQUIER PERSONA O EMPRESA PUEDE SER UN CORRECAMINOS



TÚ



YO



LA EMPRESA



NUESTRA COMPETENCIA

EL ESTILO DE DIRECCIÓN CORRECAMINOS UTILIZA UNA GESTIÓN ABIERTA Y SE ASEGURA DE QUE TODOS LOS EMPLEADOS, PROVEEDORES, ASOCIADOS y COLABORADORES ESTÉN RELACIONADOS, INFORMADOS Y FORMADOS



TRATEMOS A CADA EMPLEADO COMO UN “PROFESIONAL DE NEGOCIOS” Y A CADA CLIENTE COMO UN “ASOCIADO”



DEJEMOS QUE LA
INFORMACIÓN, LOS RECURSOS
Y LAS PERSONAS CIRCULEN
LIBREMENTE



ELIMINEMOS MUROS
INNECESARIOS PARA CREAR
UNA EMPRESA MÁS ÁGIL Y
RÁPIDA, CON UNA MENTE MÁS
GRANDE E INNOVADORA



ACTÚEMOS BASÁNDONOS EN EL
CONOCIMIENTO



Ante este problema yo actué
de esta forma, ¿y tú?

LA REALIDAD CAMBIA CADA SEGUNDO. NADA DURA, NADA ES ESTÁTICO, NADA PERMANECE QUIETO...

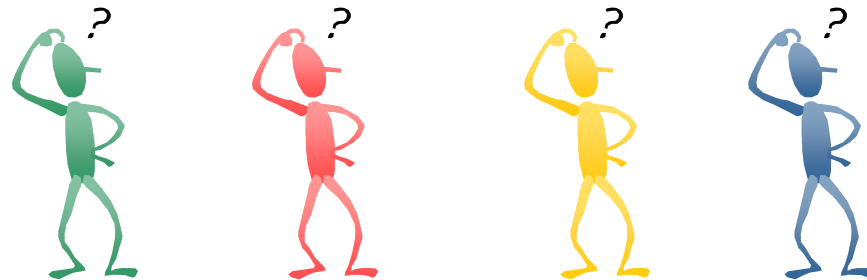
ESTEMOS PREPARADOS PARA COLABORAR EN CUALQUIER LUGAR. EN EL MUNDO DIGITAL, LA DISTANCIA Y LA GEOGRAFÍA HAN DESAPARECIDO. TODO ESTÁ CONECTADO...

PONGAMOS EN DUDA TODO AQUELLO QUE SEA "FIJO", "LO ESTABLECIDO", ES POSIBLE QUE HAYAN ALTERNATIVAS MEJORES. AL MENOS, COMPROBÉMOSLO...

No nos dejemos intimidar por el fantasma del cambio...



Ahí afuera hay muchas oportunidades de negocio



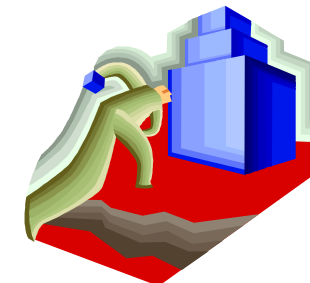
RESPETEMOS UN CONJUNTO DE VALORES Y OBJETIVOS, MANTENIENDO UNA INTEGRIDAD CONSTANTE DE PRINCIPIO A FIN. PREDIQUEMOS CON EL EJEMPLO...



CREEMOS UNA CULTURA HONRADA QUE DÉ LUGAR A UN EMPRESA POTENTE, EN LA QUE LAS PERSONAS PUEDAN ELEGIR, ACTUAR, PROVOCAR CAMBIOS Y CREAR VALOR.



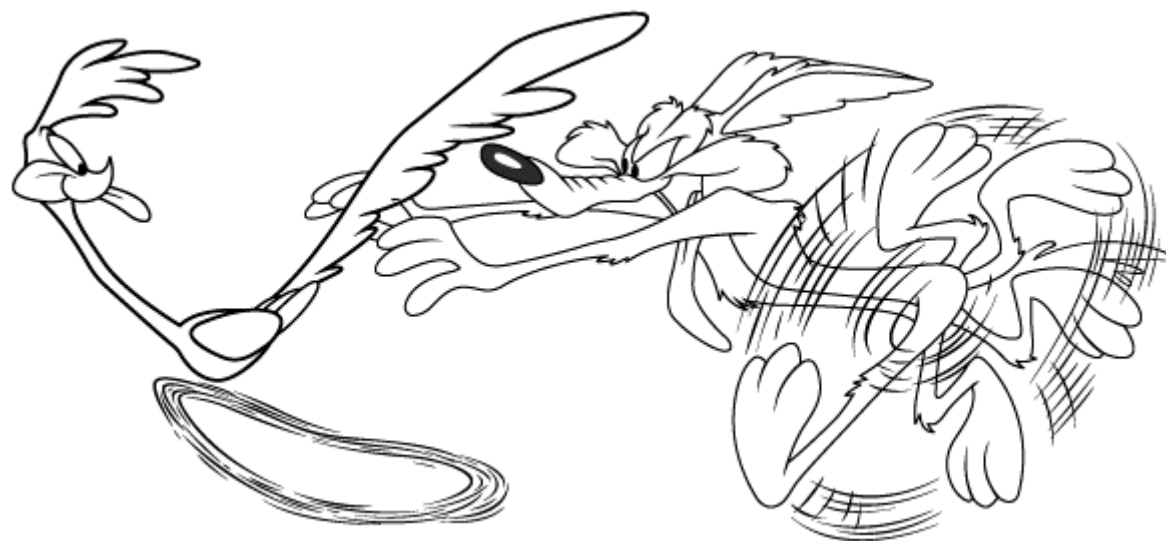
RESPETEMOS A LAS PERSONAS CON LAS QUE TRABAJAMOS Y SUBAMOS CONSTANTEMENTE EL LISTÓN DE NUESTRAS PROPIAS EXPECTATIVAS, HONRADEZ, ÉTICA Y RENDIMIENTO.



Dentro de 15 días les ofreceremos

las 3 normas restantes...

Hasta entonces...les invitamos a la reflexión



CONTINUARÁ...